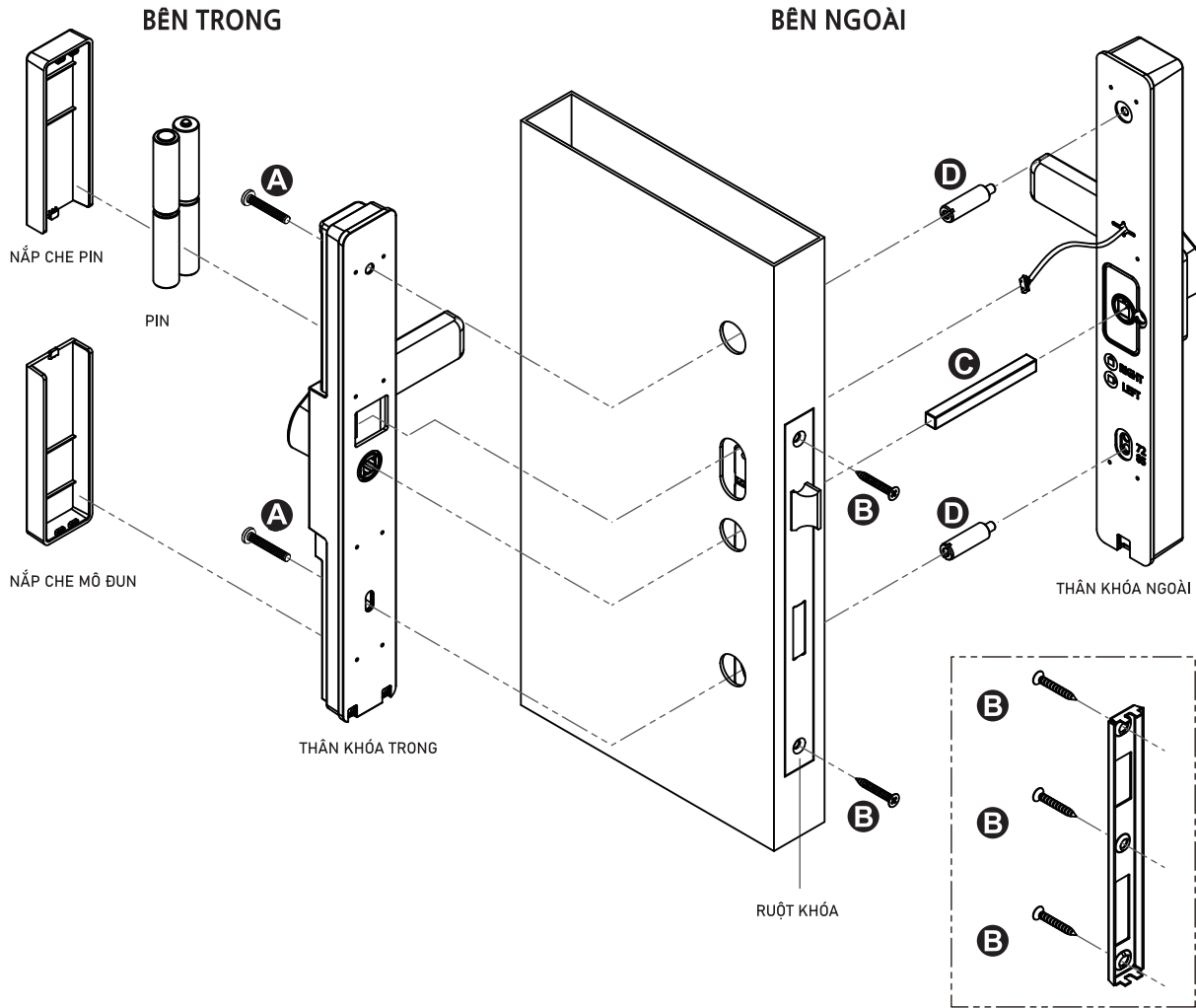
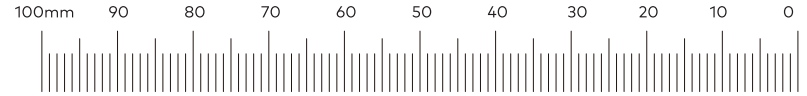



MÔ HÌNH LẮP ĐẶT

HÃY KIỂM TRA KÍCH CỠ VÍT 



 Thông số kĩ thuật của vít có thể khác nhau phụ thuộc vào chất liệu của cửa và độ dày cửa.

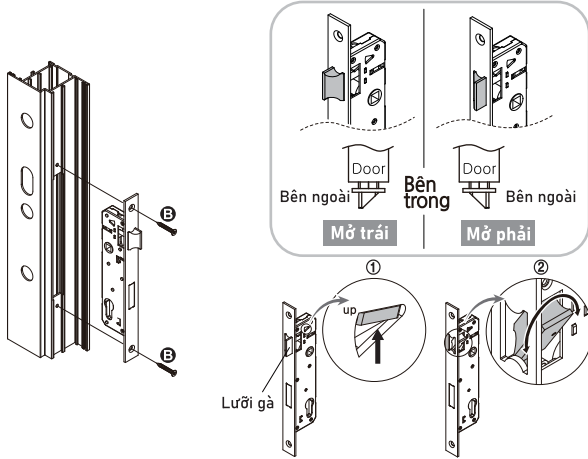
THÔNG SỐ VÍT	
A	(BH M5X30) 2EA (BH M5X50) 2EA
B	(FH 4X25) 5EA
C	(SHAFT MORTISE 80mm) 1EA
D	(SHAFT JOIN) 2EA

ĐỘ DÀY CỬA	A LOẠI VÍT
30~40mm	BH M5X30 2EA
45mm	BH M5X30 1EA BH M5X50 1EA
50~60mm	BH M5X50 2EA

1. LẮP ĐẶT RUỘT KHÓA

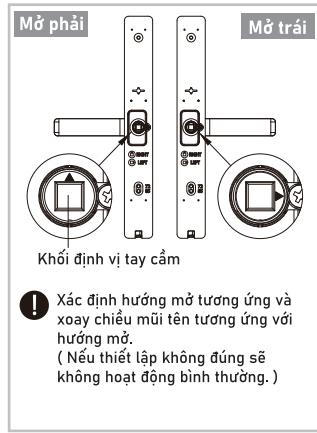
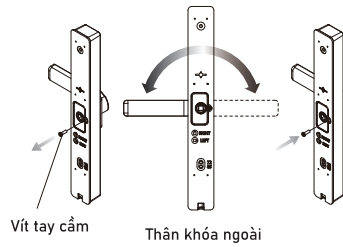
Sau khi xác định hướng mở cửa mở trái hay mở phải :

- ① Nâng và giữ tấm đảo chiều lên phía trên
- ② Đẩy lưỡi gà vào trong rồi xoay để điều chỉnh



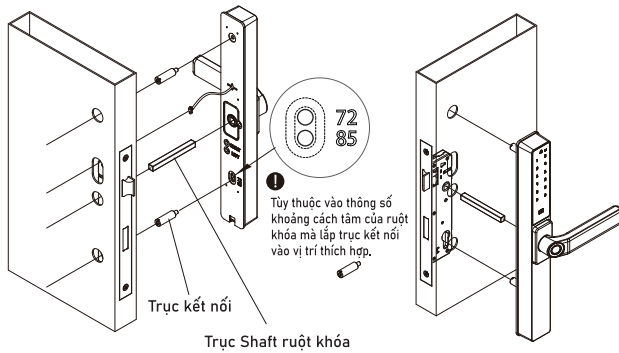
2. XÁC ĐỊNH HƯỚNG TAY CẮM THÂN KHÓA BÊN NGOÀI

Tùy theo hướng mở cửa mà thay đổi hướng tay cầm bằng cách tháo vít sau đó xoay tay cầm lên trên để đảo chiều

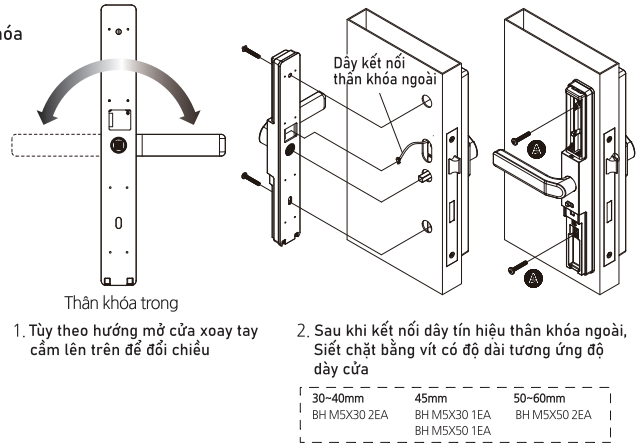


3. LẮP ĐẶT THÂN KHÓA NGOÀI

Lắp đặt thân khóa bên ngoài sử dụng trục Shaft ruột khóa và trục kết nối
* Tùy thuộc vào độ dày cửa có thể phải cắt bớt chiều dài của trục Shaft ruột khóa

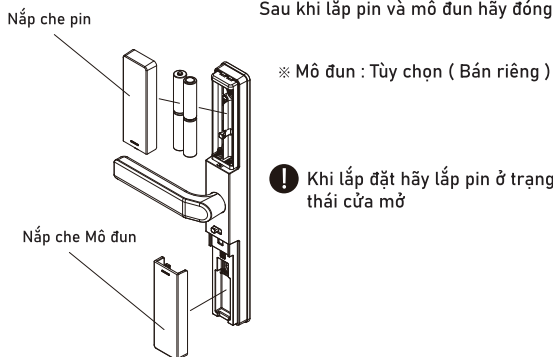


4. LẮP ĐẶT THÂN KHÓA TRONG



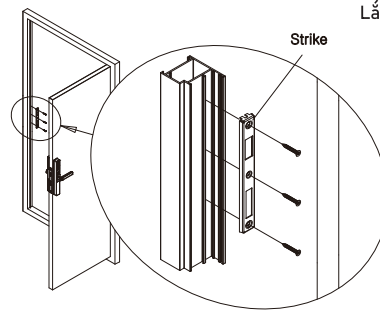
5. LẮP MÔ ĐUN / PIN

Sau khi lắp pin và mô đun hãy đóng nắp lại



6. LẮP ĐẶT THANH ĐỐI

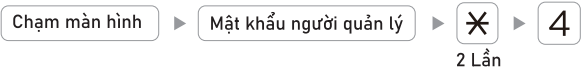
Lắp thanh đối vào khung cửa



XÁC NHẬN SAU KHI LẮP ĐẶT

1. Xác nhận khóa có tự động khóa khi đóng cửa và kéo tay cầm lên trên không.
※ Hãy kiểm tra thiết lập khóa tự động trong trường hợp khóa không đúng cách
2. Xác nhận hoạt động khóa tự động / thủ công.
3. Sau khi đăng kí thẻ hãy xác nhận thẻ vừa đăng kí có mở được khóa không.
4. Sau khi đăng kí mật khẩu hãy xác nhận mật khẩu vừa đăng kí có mở được khóa không.
※ Mật khẩu nhất định phải được khách hàng trực tiếp đăng kí
5. Giải thích về khóa trái từ bên trong.
6. Giải thích khi nào cần thay pin và sử dụng nguồn khẩn cấp.
7. Giải thích đầy đủ cho khách hàng về cách thay đổi mật khẩu và đăng kí thẻ.
8. Đảm bảo cung cấp cho khách hàng đầy đủ hướng dẫn sử dụng và giấy bảo hành sản phẩm

CHẾ ĐỘ KHÓA TỰ ĐỘNG



CHẾ ĐỘ THỦ CÔNG (THƯỜNG MỞ)

